

主要特性:

厚度振动，单块集成的电路。

尺寸 (单位 mm) : $7.0 \pm 2.0 \times 7.0 \pm 2.0 \times 4.0 \text{ max}$ 。

调频接收机用 LT10.7M 输入/输出阻抗 () : 330 。

调频接收机用 LT10.7M 系列与村田滤波器 SFE10M7 FM-IF 系列相容。

低损耗型 LT10.7M A10 输入/输出阻抗 () : 330 。

低损耗型 LT10.7M A10 系列与村田滤波器 SFE10M7 A10 系列相容。

宽窄带型 LT10.7M 输入/输出阻抗 () : 470 (MA19), 330 (MA20, MHY), 600 (MFP)。

宽窄带型 LT10.7M 系列与村田滤波器 SFE10M7 DBS Receiver 系列相容。



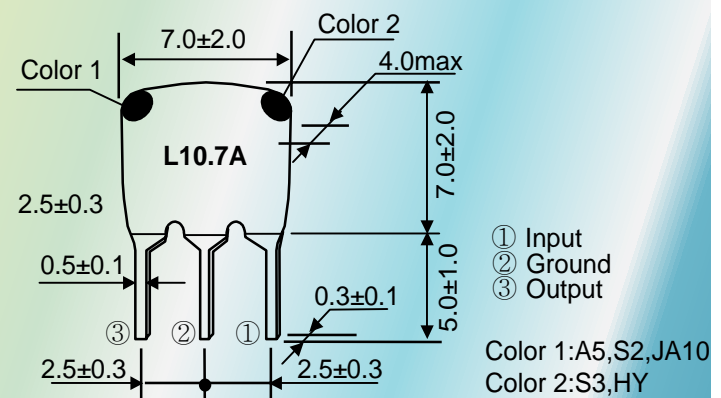
产品简介

泰河电子调频用 LT10.7 系列是应用压电陶瓷良好的厚度振动，单块集成的电路，有着高选择性、高稳定性、低价响应等特点。

泰河生产的陶瓷滤波器、谐振器、鉴频器等压电陶瓷产品符合 RoHS 标准，

可依客户的需求制造，若需特殊规格型式，请与泰河电子业务联系。

外形尺寸 (单位: mm) - (LT10.7M) 系列



料號標識 - (LT10.7M) 系列

LT10.7MA5

A

P

②

②

③

① 型號

型號
LT10.7MA5
LT10.7MS2
LT10.7MS3
LT10.7MA5A10
LT10.7MS2A10
LT10.7MS3A10
LT10.7MJA10
LT10.7MA19
LT10.7MA20
LT10.7MHY
LT10.7MFP

② 中心頻率色碼

編碼	中心頻率色碼
A	10.70MHz±30kHz 紅色點
B	10.67MHz±30kHz 藍色點
C	10.73MHz±30kHz 橙色點
D	10.64MHz±30kHz 黑色點
E	10.76MHz±30kHz 白以點

③ 包裝方式

編碼	包裝方式
P	散裝
TB	編帶盒裝

色標規格 - (LT10.7M) 系列

中心頻率	色標
D:10.64MHz±30kHz	黑
B:10.67MHz±30kHz	藍
A:10.70MHz±30kHz	紅
C:10.73MHz±30kHz	橙
E:10.76MHz±30kHz	白

技術特性 - (LT10.7M) 調頻接收機用系列 (與村田濾波器 SFE10M7 FM-IF 系列相容)

型號	3 分貝帶寬 (kHz)	20 分貝帶寬 (kHz) max	插入損耗 (dB) max	插入損耗 (dB) max
LT10.7MA5	280±50	650	6	30
LT10.7MS2	230±50	600	6	40
LT10.7MS3	180±40	520	7	40

輸入/輸出阻抗：330Ω。

技術特性 - (LT10.7M) 低損耗型系列 (與村田濾波器 SFE10M7 A10 系列相容)

型號	3 分貝帶寬 (kHz)	20 分貝帶寬 (kHz) max	插入損耗 (dB) max	插入損耗 (dB) max
LT10.7MA5A10	280±50	590	2.5±2.0	30
LT10.7MS2A10	230±50	520	3.0±2.0	35
LT10.7MS3A10	180±40	470	3.5±1.5	35
LT10.7MJA10	150±40	360	4.5±2.0	35

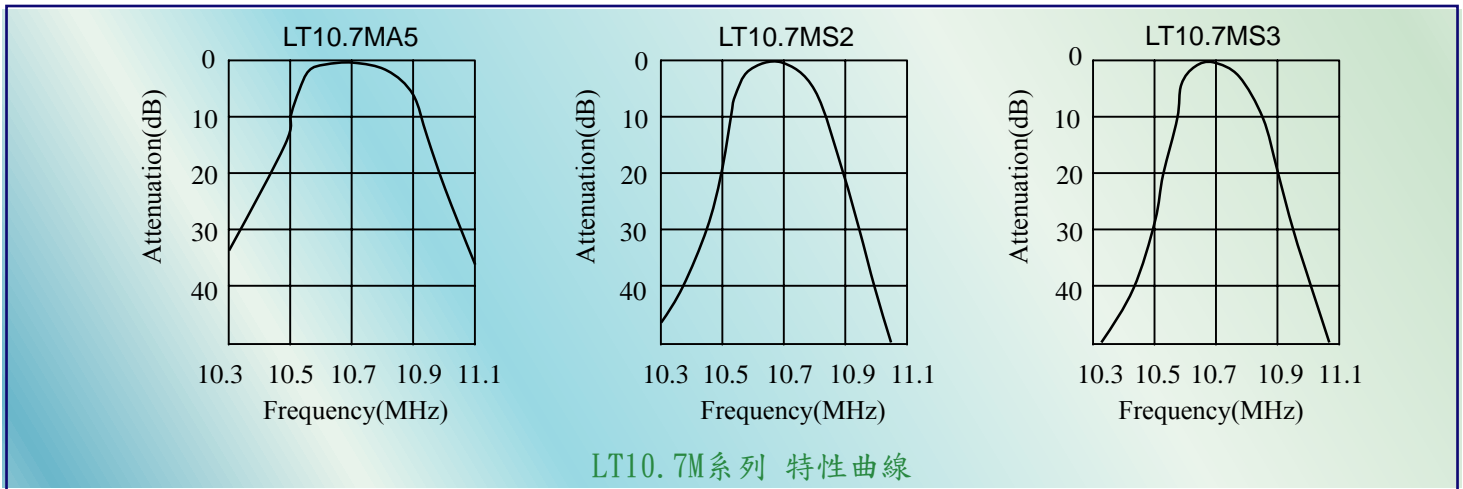
輸入/輸出阻抗：330Ω

技術特性 - (LT10.7M) 寬窄帶型系列 (與村田濾波器 SFE10M7 DBS Receiver 系列相容)

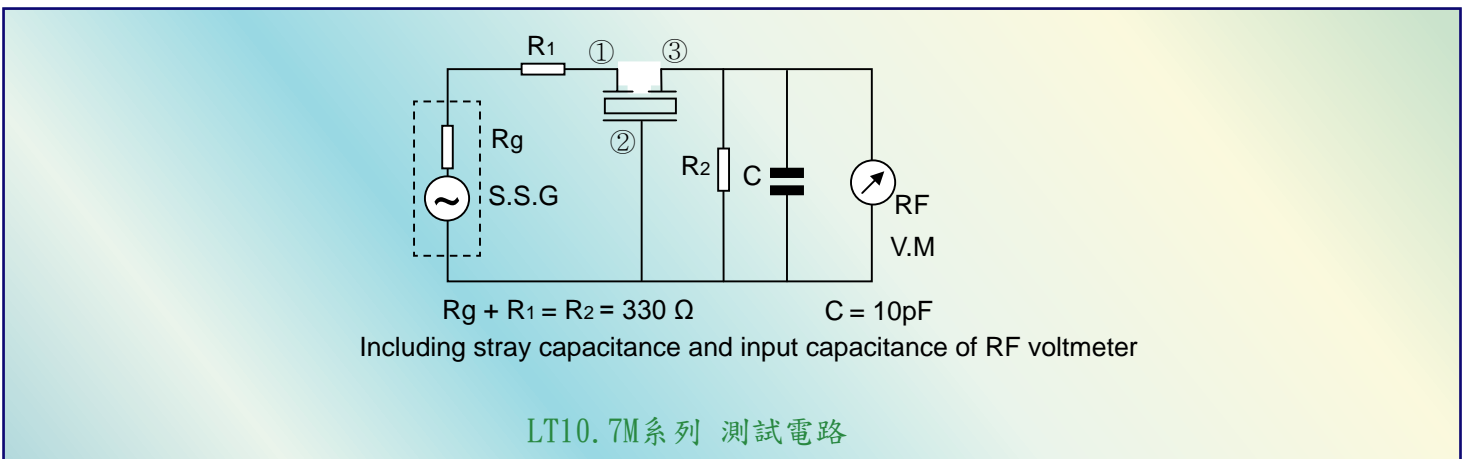
型號	3 分貝帶寬 (kHz)	20 分貝帶寬 (kHz) max	插入損耗 (dB) max	插入損耗 (dB) max
LT10.7MA19	350min	950	3.0±2.0	20
LT10.7MA20	330±50	680	4.0±2.0	30
LT10.7MHY	110±30	350	7.0±2.0	30
LT10.7MFP	20min	95	6.0max	24(10.7±1.0MHz)

輸入/輸出阻抗：470Ω(MA19)，330Ω(MA20，MHY)，600Ω(MFP)。

特性曲線 - (LT10.7M) 系列



測試電路 - (LT10.7M) 系列



LT10.7M调频用陶瓷滤波器

<http://www.taiheth.com>

TEL : 0755-27872782

Email : taiheth@163.com

以上规格如有变更，恕不另行通知，请咨询我们的销售代表以获得更多信息